

Hoogwater

De Groene Rivier is een belangrijke schakel in de waterverdeling over de Rijntakken. Het regelwerk bij Pannerden aan de zuidkant van de Groene Rivier is een belangrijke 'regelknop' voor de waterafvoer richting Neder-Rijn en IJssel. Vanaf 15 m + NAP bij Lobith stroomt het water vanuit de Lobberdensch Waard over de Pannerdensche Overlaat en stroomt de Groene Rivier mee.



© Jan Verhagen

Planning

Aanbesteding en gunning opdracht aan aannemer:	Derde kwartaal 2013
Detaileren uitvoeringsplan en aanvragen vergunningen door aannemer:	Vierde kwartaal 2013
Uitvoering werkzaamheden:	2014 en 2015
Overdracht gronden aan eindbeheerder:	Januari 2016



GROTE ZILVERREIGER

© Koos Damsen



KRAKEEND

© Koos Damsen

Contactgegevens:
 Dienst Landelijk Gebied
 Erik Berkhof,
 H.Berkhof@dlg.nl
 (06) 52401285
 www.rijnwaardenseuiterwaarden.nl/
 groene-rivier-pannerden

Websites

www.rijnwaardenseuiterwaarden.nl
www.gelderseiland.nl
www.dienstlandelijkgebied.nl

Dienst Landelijk Gebied werkt vandaag aan het landschap van morgen



Deze folder is een uitgave van:

Dienst Landelijk Gebied
 Postbus 9079 | 6800 ED Arnhem
 Tel: 026-378 12 00
www.dienstlandelijkgebied.nl

juli 2013



Dienst Landelijk Gebied
 Ministerie van Economische Zaken

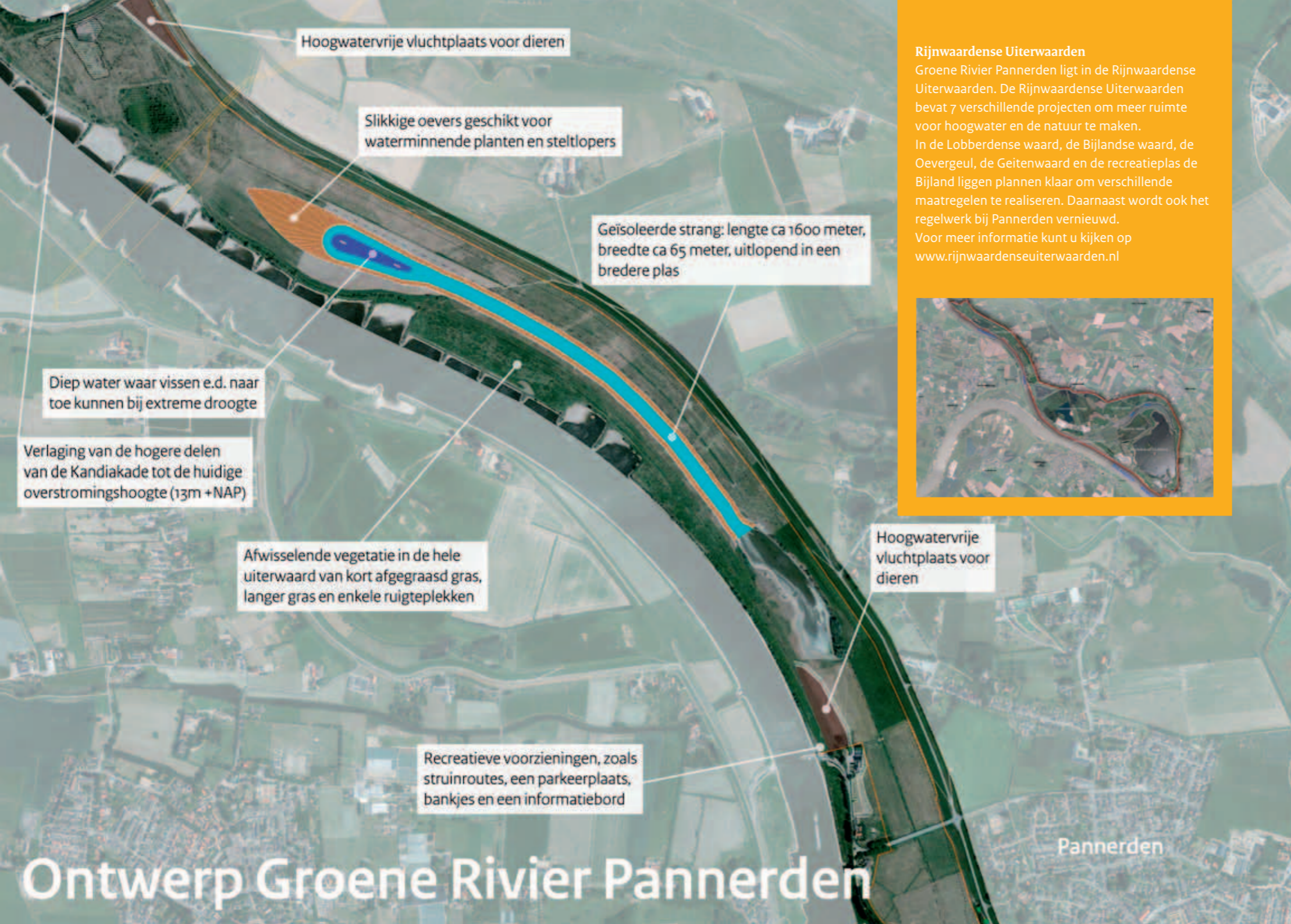
Groene Rivier Pannerden

KLUUT

© Koos Damsen

De uiterwaard (circa 110 hectare) aan het Pannerdensch Kanaal ter hoogte van Pannerden is een mooi, open gebied met vooral grasland. Deze uiterwaard krijgt de komende jaren een nieuwe impuls waarbij meer ruimte voor hoogwater en natuur wordt gecreëerd. De kwaliteit en belevingswaarde van het gebied wordt verder ontwikkeld. In de uiterwaard komt een strang waar zomer en winter water in staat. Delen van de strang zullen bij lage rivierwaterstanden droogvallen, waardoor een waardevol foerageergebied voor vogels ontstaat.

Opdrachtgevers zijn de ministeries van Economische Zaken, en van Infrastructuur en Milieu. Dienst Landelijk Gebied (DLG) is verantwoordelijk voor de realisatie van het plan voor de Groene Rivier.



Hoogwatervrije vluchtplaats voor dieren

Slikkige oevers geschikt voor waterminnende planten en steltlopers

Geïsoleerde strang: lengte ca 1600 meter, breedte ca 65 meter, uitlopend in een bredere plas

Diep water waar vissen e.d. naar toe kunnen bij extreme droogte

Verlaging van de hogere delen van de Kandiakade tot de huidige overstromingshoogte (13m +NAP)

Afwisselende vegetatie in de hele uiterwaard van kort afgegraasd gras, langer gras en enkele ruigteplekken

Recreatieve voorzieningen, zoals struinroutes, een parkeerplaats, bankjes en een informatiebord

Hoogwatervrije vluchtplaats voor dieren

Rijnwaardense Uiterwaarden

Groene Rivier Pannerden ligt in de Rijnwaardense Uiterwaarden. De Rijnwaardense Uiterwaarden bevat 7 verschillende projecten om meer ruimte voor hoogwater en de natuur te maken. In de Lobberdense waard, de Bijlandse waard, de Oevergeul, de Geitenwaard en de recreatieplas de Bijland liggen plannen klaar om verschillende maatregelen te realiseren. Daarnaast wordt ook het regelwerk bij Pannerden vernieuwd. Voor meer informatie kunt u kijken op www.rijnwaardenseuiterwaarden.nl



Pannerden

Maatregelen

Bij het ontwerp is zoveel mogelijk rekening gehouden met de landschappelijke en cultuurhistorische waarden en met de gebruikers in het projectgebied en de directe omgeving. De belangrijkste maatregelen zijn

Langgerekte waterpartij

Er wordt een langgerekte waterpartij (strang), met slikkige oevers, gegraven zonder directe verbinding met het Pannerdensch kanaal. De strang wordt ca 1600m lang en ca 65m breed. De diepte van de strang is zodanig dat er ook in droge periodes nog water in de diepste stukken blijft staan.

Natuurlijk grasland

Het huidige agrarische gebruik wijzigt in natuurlijk grasland

Hoogwatervrije vluchtplaatsen

Er komen twee hoogwatervrije vluchtplaatsen in dit gebied. Een in het zuiden van het plangebied bij de bebouwing bij het veer en een in het noorden bij de dijk bij Kandia.

Verlagen Kandiakade

De hogere delen van de Kandiakade worden afgegraven tot de huidige overstromingshoogte (13m +NAP). De dijk gaat niet vaker overstromen, maar als het water over de dijk komt stroomt het vlotter.

Recreatieve voorzieningen

Er wordt een parkeerplaats aangelegd. Via een aantal klaphekken kunnen wandelaars het gebied vrij in, er worden geen paden aangelegd. Er komen 2 informatieborden en 2 bankjes.

Runderen en paarden

Tot aan de uitvoering worden de gronden met eenjarige pachtovereenkomsten verpacht. Na uitvoering zullen runderen en paarden het beeld bepalen. Deze dieren kunnen het gehele jaar vrij rondtrekken door het hele gebied. Zij zorgen voor een afwisselende vegetatie van kort gras, langer gras en enkele ruigteplekken. De eindbeheerder zal ingrijpen als de doorstroming van hoogwater belemmerd wordt door wilgenopslag of te wild begroeide weiden.



Ontwerp Groene Rivier Pannerden