

Herinrichting Heesseltsche Uiterwaarden



Waterveiligheid

Rijkswaterstaat richt de Heesseltsche Uiterwaarden opnieuw in om de waterveiligheid te verbeteren. De Waal heeft steeds vaker te maken met hoge waterstanden. De rivier krijgt meer regen- en smeltwater te verwerken, terwijl er tussen de dijken maar weinig ruimte is. Hierdoor neemt de kans op overstromingen toe. Rijkswaterstaat realiseert in de Heesseltsche Uiterwaarden een grote nevengeul en twee kleinere geulen. Ook verlagen we een deel van de uiterwaarden. Door deze maatregelen zakt de waterstand bij hoogwater met ten minste 5,5 centimeter.

Natuurontwikkeling

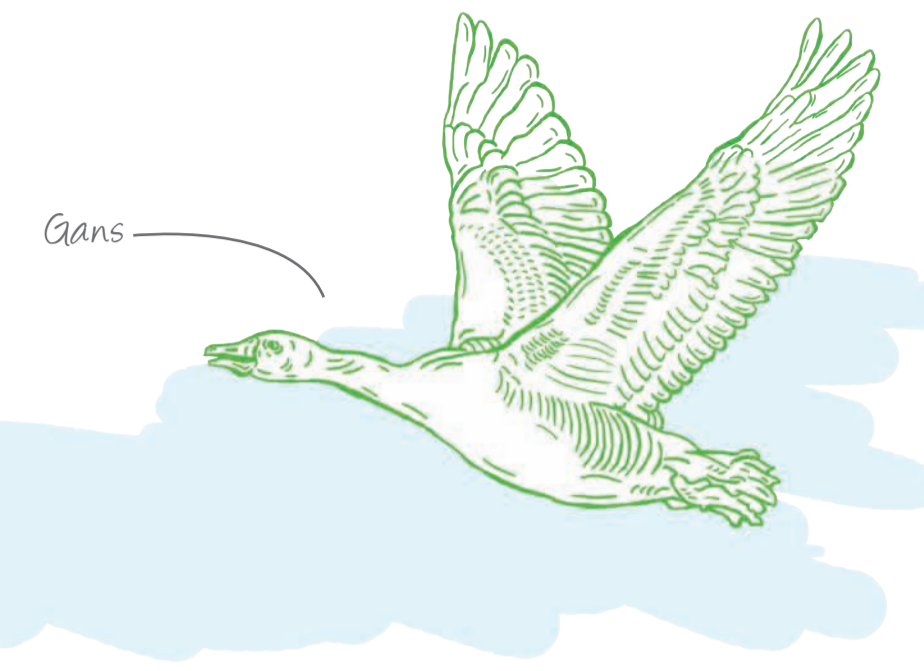
De herinrichting van de Heesseltsche Uiterwaarden biedt ook kansen voor de ontwikkeling van ruim 200 hectare nieuwe natuur. Ook neemt Rijkswaterstaat maatregelen om de waterkwaliteit te verbeteren. Door schoon en gezond water voelen planten en dieren, die in en om de rivier leven zich beter thuis. De nieuwe geulen zijn bijvoorbeeld perfecte kraamkamers voor vissen, waardoor de visstand in de Waal zal verbeteren.

Voor vragen kunt u terecht:

Landelijke informatielijn Rijkswaterstaat 0800-8002

www.rijkswaterstaat.nl/heesseltscheuiterwaarden

[www.twitter.com/HUwaarden](https://twitter.com/HUwaarden)



Laadponton



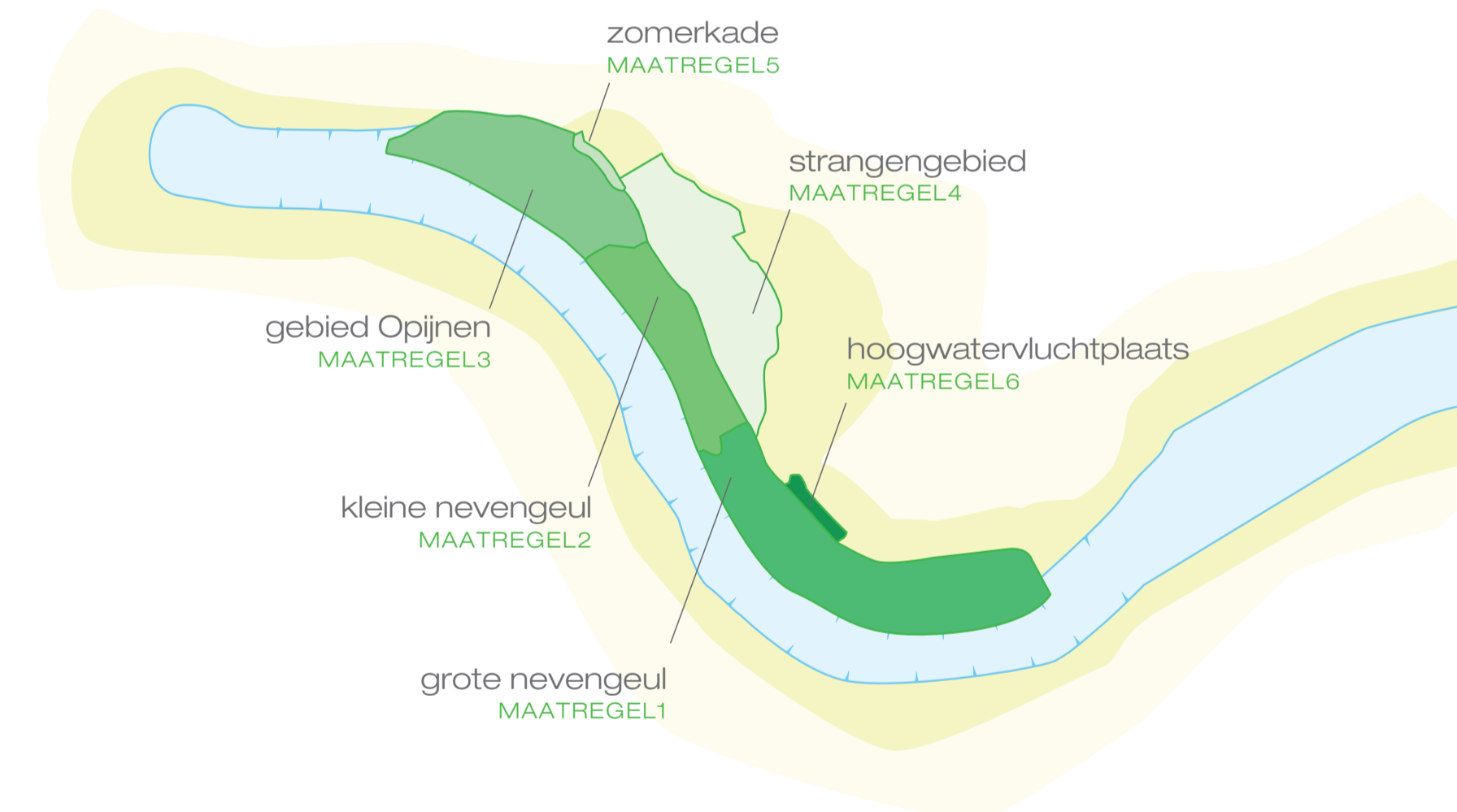
Orchidee



Waalbanddijk



Gaans



gebied Opijnen
MAATREGEL3

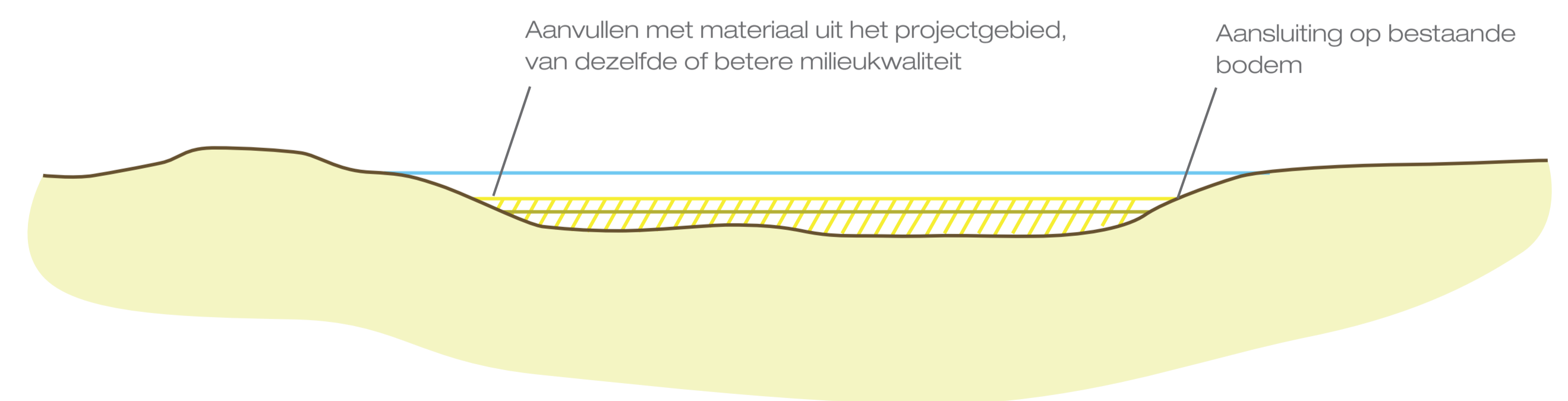
kleine nevengeul
MAATREGEL2

grote nevengeul
MAATREGEL1

zomerkade
MAATREGEL5

strangengebied
MAATREGEL4

hoogwatervluchtplaats
MAATREGEL6



Aanvullen met materiaal uit het projectgebied,
van dezelfde of betere milieukwaliteit

Aansluiting op bestaande
bodem

Grote nevengeul

- Weggraven scheidingsdam tussen de twee zandwinplassen en tussen de voormalige haven en de zandwinplas
- Opvullen zandwinplassen met grond/zand/klei uit het projectgebied
- Dempen bestaande toegang tot de zandwinplas en toegang tot de voormalige haven van de steenfabriek
- Vergroten oeverwal tussen de Waal en de grote nevengeul
- Graven en aantakken grote nevengeul op de Waal voorbij de hoogspanningsmast
- Aanbrengen steenbestorting en erosiebestendige klei op een deel van de taluds
- Verwijderen meetplatform voor het ijken van schepen
- Ophogen bestaande terp tot hoogwatervluchtplaats met het oog op het toekomstig beheer
- Plaatsen klaphekken en vee-oversteek om vee en wandelaars gescheiden te houden
- Aanleg parkeerplaats nabij de voormalige steenfabriek

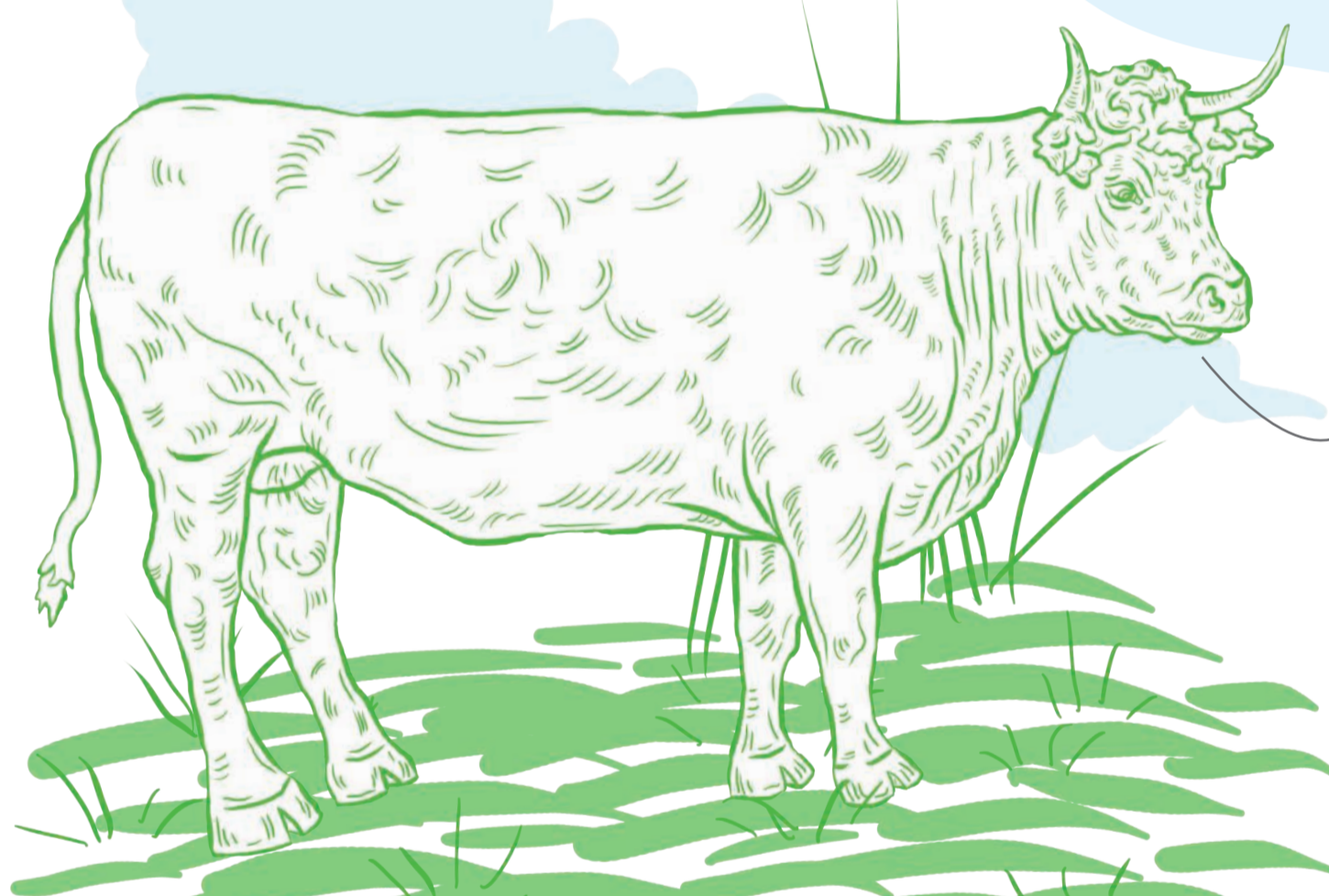
De werkzaamheden op het land voeren we uit met graafmachines, bulldozers en shovels. Al het materiaal vervoeren we met vrachtwagens of dumpers die over rijplaten rijden. Met in het gebied vrijkomende materiaal vullen we de zandwinplassen deels op. Alle materieel waarmee we werken en het materiaal wat moet worden afgevoerd, zand en klei, vervoeren we over de Waal. Met een zandzuiger maken we een deel van de grote nevengeul op diepte. In de voorbereiding is onderzoek gedaan naar de aanwezigheid van loopgraven en munitie uit de Tweede Wereldoorlog.

Kijk ook op www.mvogroep.nl, mail naar: heesseltscheuiterwaarden@mvogroep.nl of bezoek ons tijdens kantooruren op ons infopunt: Zandstraat 20A Opijnen

Herinrichting Heesseltsche Uiterwaarden



Bulldozer



Rode Geus

Kleine nevengeul

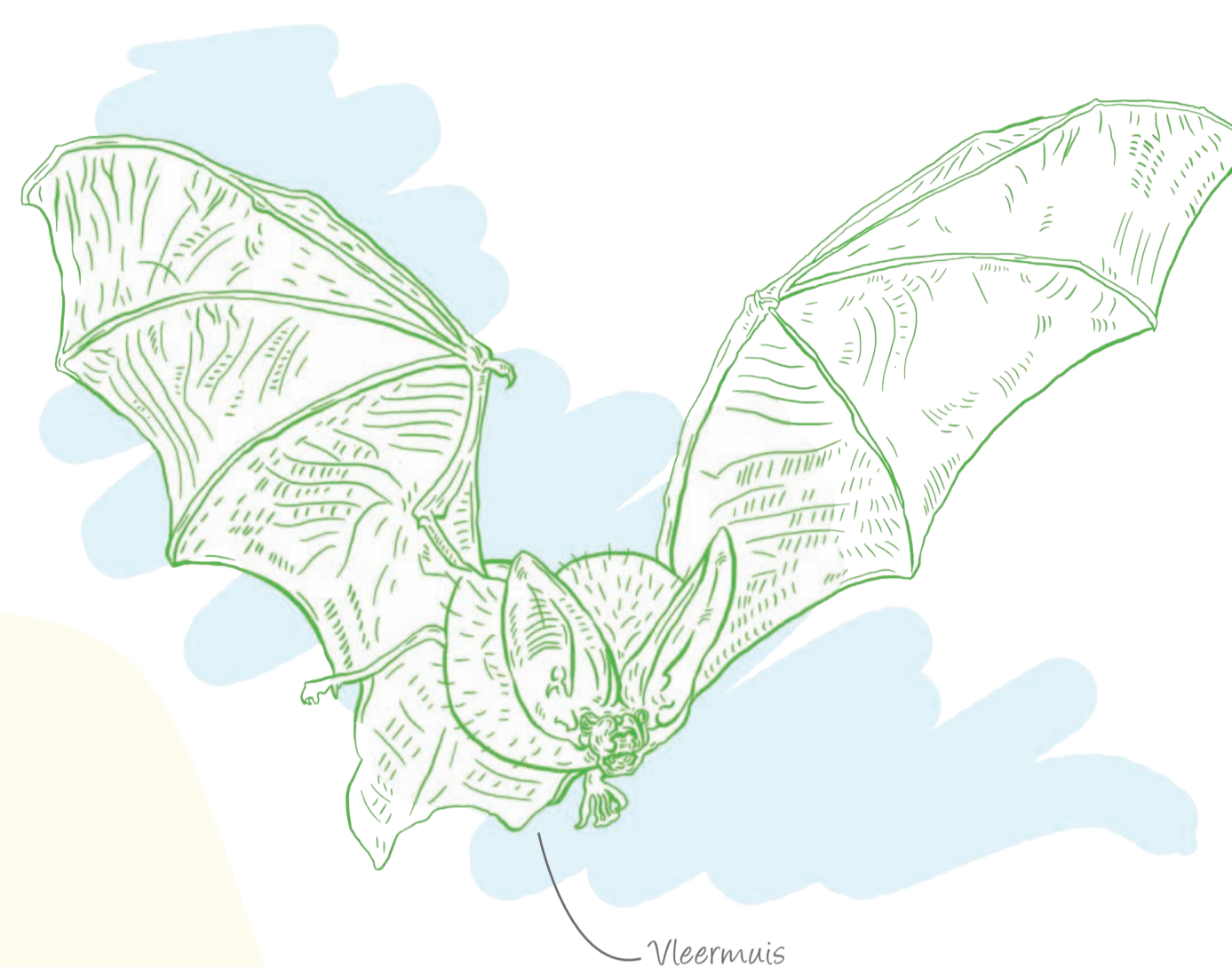
- Realiseren instroomdrempel van de grote nevengeul naar de kleine nevengeul
- Verwijderen oude kribben binnen het te vergraven gebied
- Graven en aantakken kleine nevengeul op de Waal
- Op een aantal locaties in de kleine nevengeul verankeren van dode bomen. Dit rivierhout hoort van oorsprong in de rivieren en is aantrekkelijk voor flora en fauna
- Plaatsen afrastering om vee en wandelaars te scheiden

De werkzaamheden op het land voeren we uit met graafmachines, bulldozers en shovels. Al het materiaal vervoeren we met vrachtwagens of dumpers die over rijplaten rijden. Met in het gebied vrijkomende materiaal vullen we de zandwinplassen deels op. Alle materieel waarmee we werken en het materiaal wat moet worden afgevoerd, zand en klei, vervoeren we over de Waal. Met een zandzuiger maken we een deel van de grote nevengeul op diepte. In de voorbereiding is onderzoek gedaan naar de aanwezigheid van loopgraven en munities uit de Tweede Wereldoorlog.

Kijk ook op www.mvogroep.nl, mail naar: heesseltscheuiterwaarden@mvogroep.nl of bezoek ons tijdens kantooruren op ons infopunt: Zandstraat 20A Opijnen



Ekster



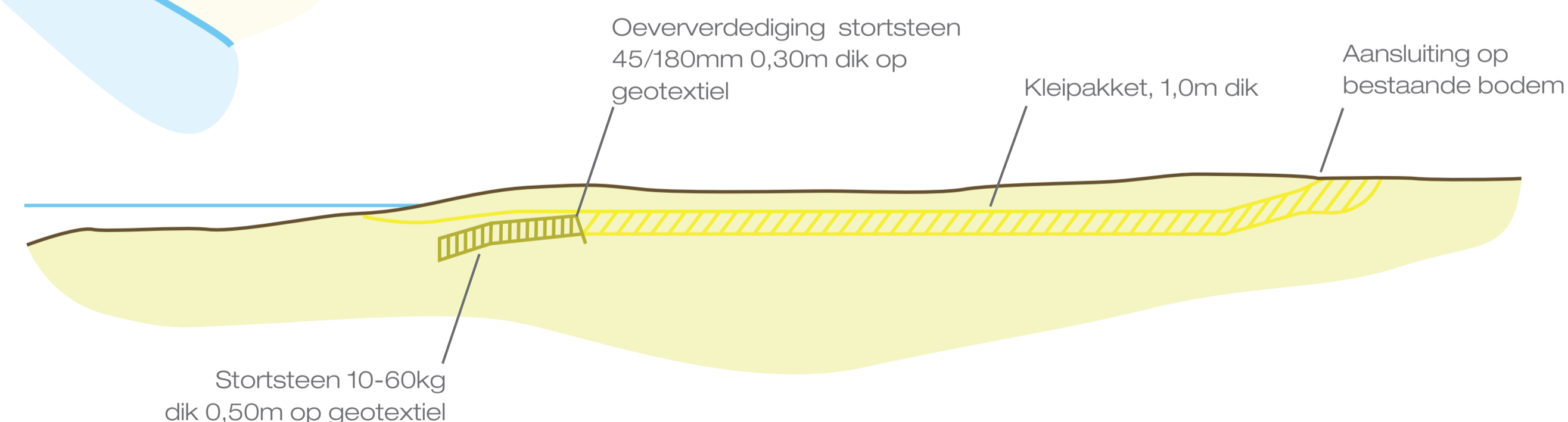
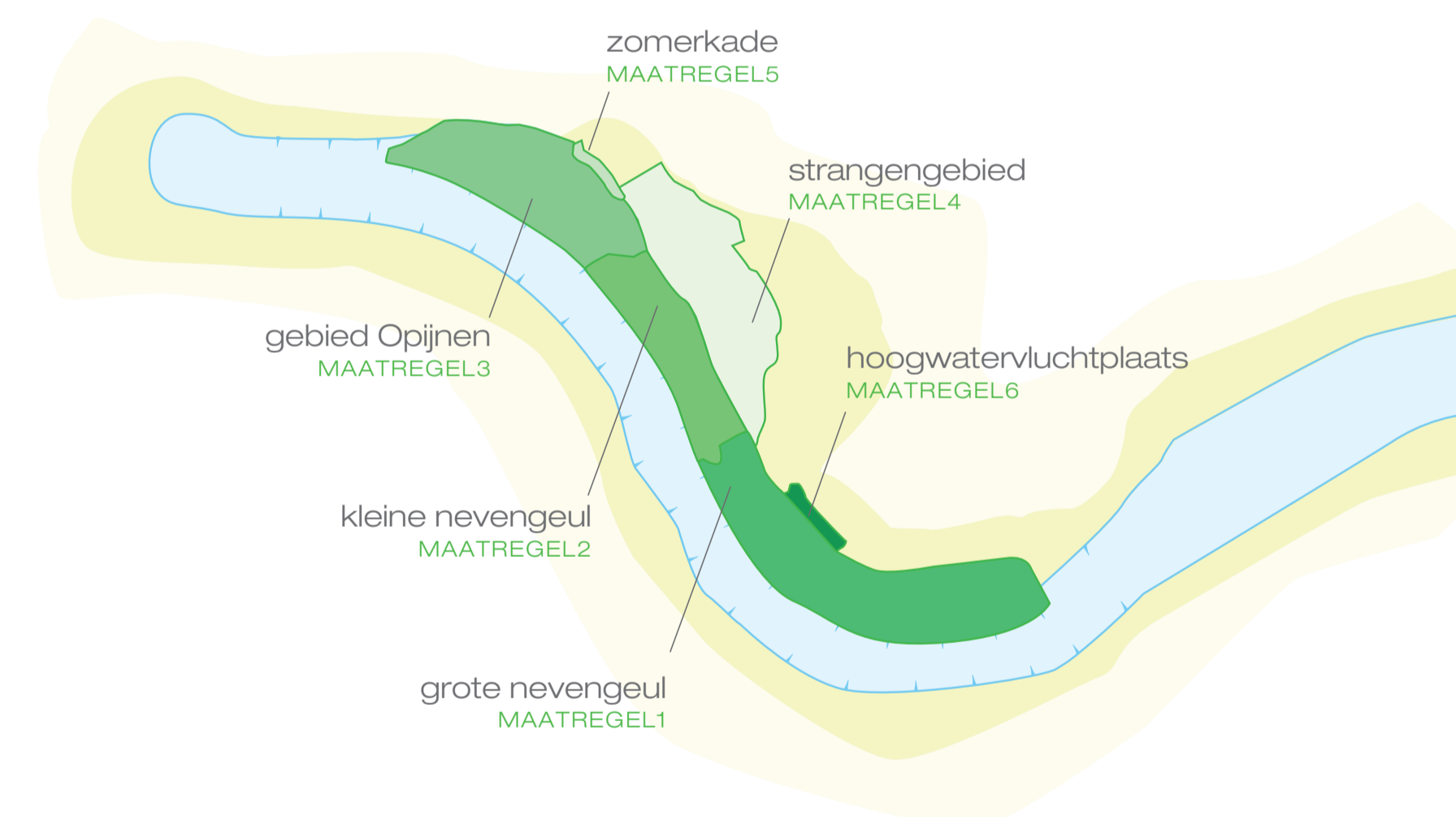
Vleermuis



Waterveiligheid
Rijkswaterstaat richt de Heesseltsche Uiterwaarden opnieuw in om de waterveiligheid te verbeteren. De Waal heeft steeds vaker te maken met hoge waterstanden. De rivier krijgt meer regen- en smeltwater te verwerken, terwijl er tussen de dijken maar weinig ruimte is. Hierdoor neemt de kans op overstromingen toe. Rijkswaterstaat realiseert in de Heesseltsche Uiterwaarden een grote nevengeul en twee kleinere geulen. Ook verlagen we een deel van de uiterwaarden. Door deze maatregelen zakt de waterstand bij hoogwater met ten minste 5,5 centimeter.

Natuurontwikkeling
De herinrichting van de Heesseltsche Uiterwaarden biedt ook kansen voor de ontwikkeling van ruim 200 hectare nieuwe natuur. Ook neemt Rijkswaterstaat maatregelen om de waterkwaliteit te verbeteren. Door schoon en gezond water voelen planten en dieren, die in en om de rivier leven zich beter thuis. De nieuwe geulen zijn bijvoorbeeld perfecte kraamkamers voor vissen, waardoor de visstand in de Waal zal verbeteren.

Voor vragen kunt u terecht:
Landelijke informatielijn Rijkswaterstaat 0800-8002
www.rijkswaterstaat.nl/heesseltscheuiterwaarden
[www.twitter.com/HUwaarden](https://twitter.com/HUwaarden)



Herinrichting Heesseltsche Uiterwaarden



Waterveiligheid

Rijkswaterstaat richt de Heesseltsche Uiterwaarden opnieuw in om de waterveiligheid te verbeteren. De Waal heeft steeds vaker te maken met hoge waterstanden. De rivier krijgt meer regen- en smeltwater te verwerken, terwijl er tussen de dijken maar weinig ruimte is. Hierdoor neemt de kans op overstromingen toe. Rijkswaterstaat realiseert in de Heesseltsche Uiterwaarden een grote nevengeul en twee kleinere geulen. Ook verlagen we een deel van de uiterwaarden. Door deze maatregelen zakt de waterstand bij hoogwater met ten minste 5,5 centimeter.

Natuurontwikkeling

De herinrichting van de Heesseltsche Uiterwaarden biedt ook kansen voor de ontwikkeling van ruim 200 hectare nieuwe natuur. Ook neemt Rijkswaterstaat maatregelen om de waterkwaliteit te verbeteren. Door schoon en gezond water voelen planten en dieren, die in en om de rivier leven zich beter thuis. De nieuwe geulen zijn bijvoorbeeld perfecte kraamkamers voor vissen, waardoor de visstand in de Waal zal verbeteren.

Voor vragen kunt u terecht:

Landelijke informatielijn Rijkswaterstaat 0800-8002

www.rijkswaterstaat.nl/heesseltscheuiterwaarden

[www.twitter.com/HUwaarden](https://twitter.com/HUwaarden)



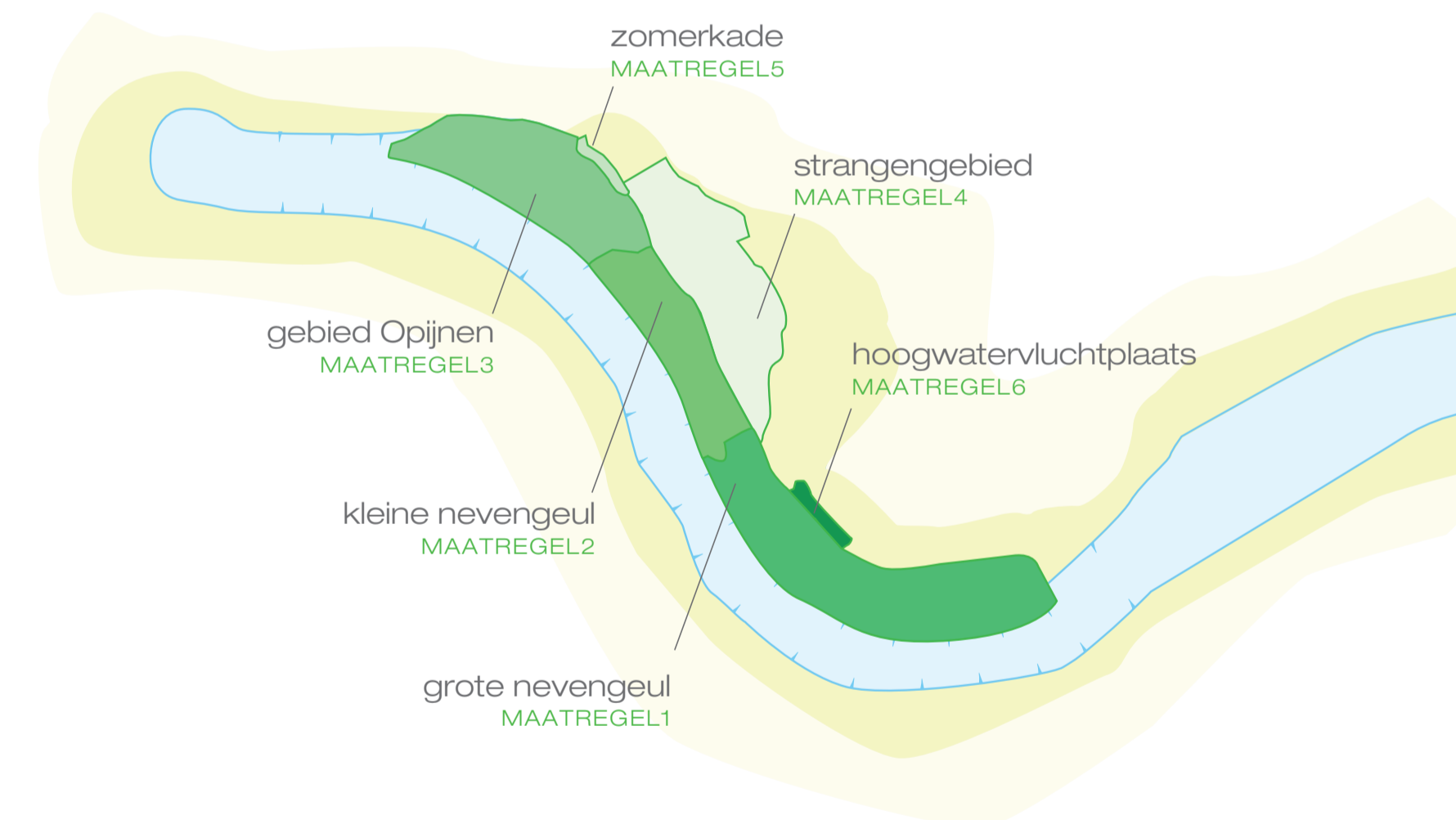
Dumper



Isvogel



Neermuis



Gebied Opijnen

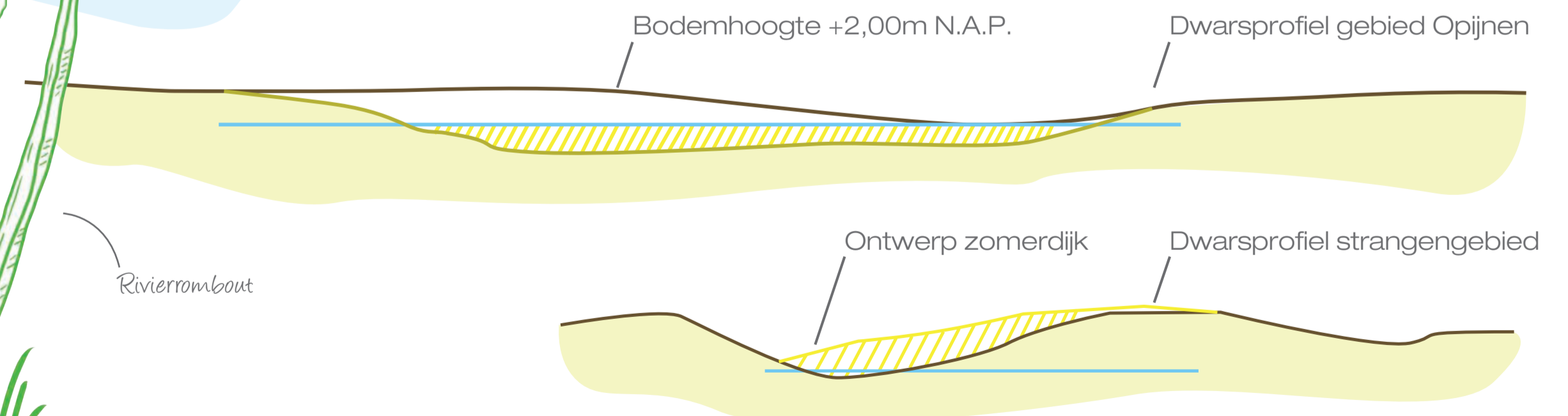
- De mogelijkheid voor het doorstromen van het water te vergroten tussen de langsdam en de tussendam (strang Opijnen en meestromende geul van Opijnen) door het graven van 3 poelen
- Afgraven bestaand terrein ten zuiden van strang van Opijnen langs de zomerkade
- Verwijderen bomen op de langsdam, de tussendam en langs de meestromende geul
- Aanpassen tracé van de zomerkade tussen het historische sluisje en de winterdijk (Waaldijk)
- Aanleggen drempel bij de in- / uitlaatconstructie van het historische sluisje
- Plaatsen klaphekken en afrastering ten behoeve van vee en wandelaars
- Al het vrijkomende materiaal wordt binnen het project weer toegepast

De werkzaamheden op het land voeren we uit met graafmachines, bulldozers en shovels. Al het materiaal vervoeren we met vrachtwagens of dumpers die over rijplaten rijden. Met het ontgraven materiaal vullen we andere plassen deels op. Alle materieel waarmee we werken vervoeren we over de Waal.

Kijk ook op www.mvogroep.nl, mail naar: heesseltscheuiterwaarden@mvogroep.nl of bezoek ons tijdens kantooruren op ons infopunt: Zandstraat 20A Opijnen



Rivierrombout



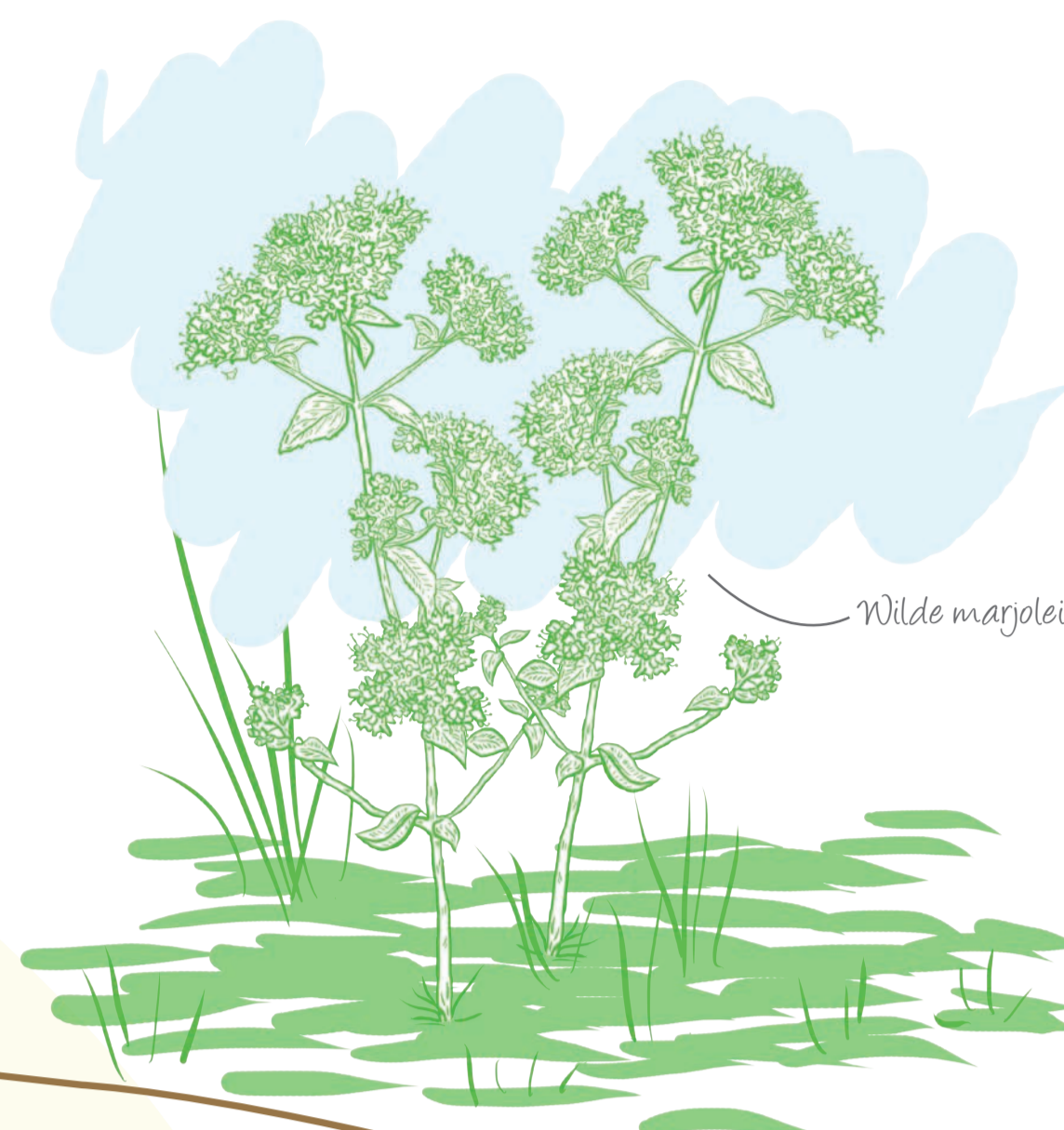
Herinrichting Heesseltsche Uiterwaarden



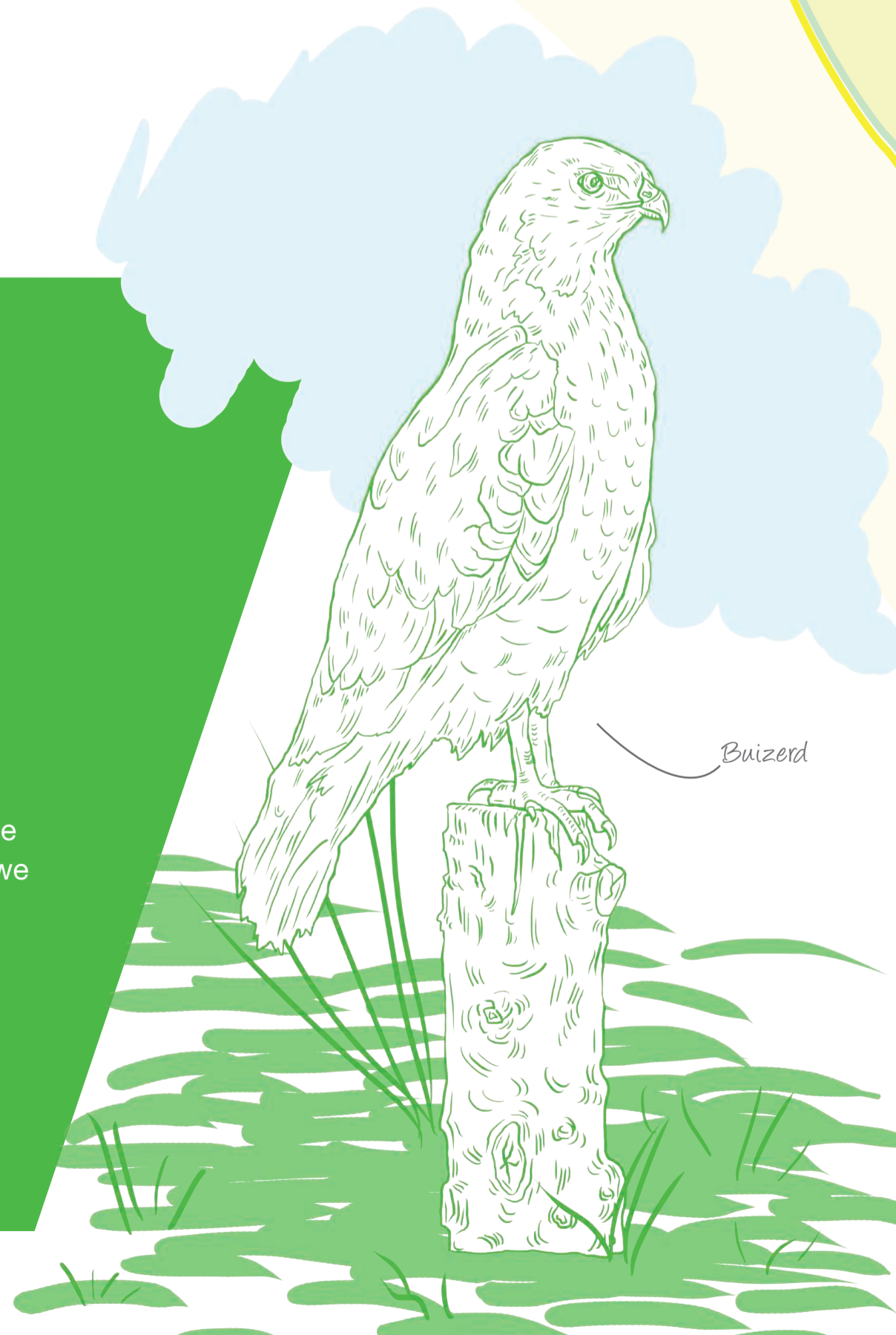
Shovel



Bever



Wilde margolein

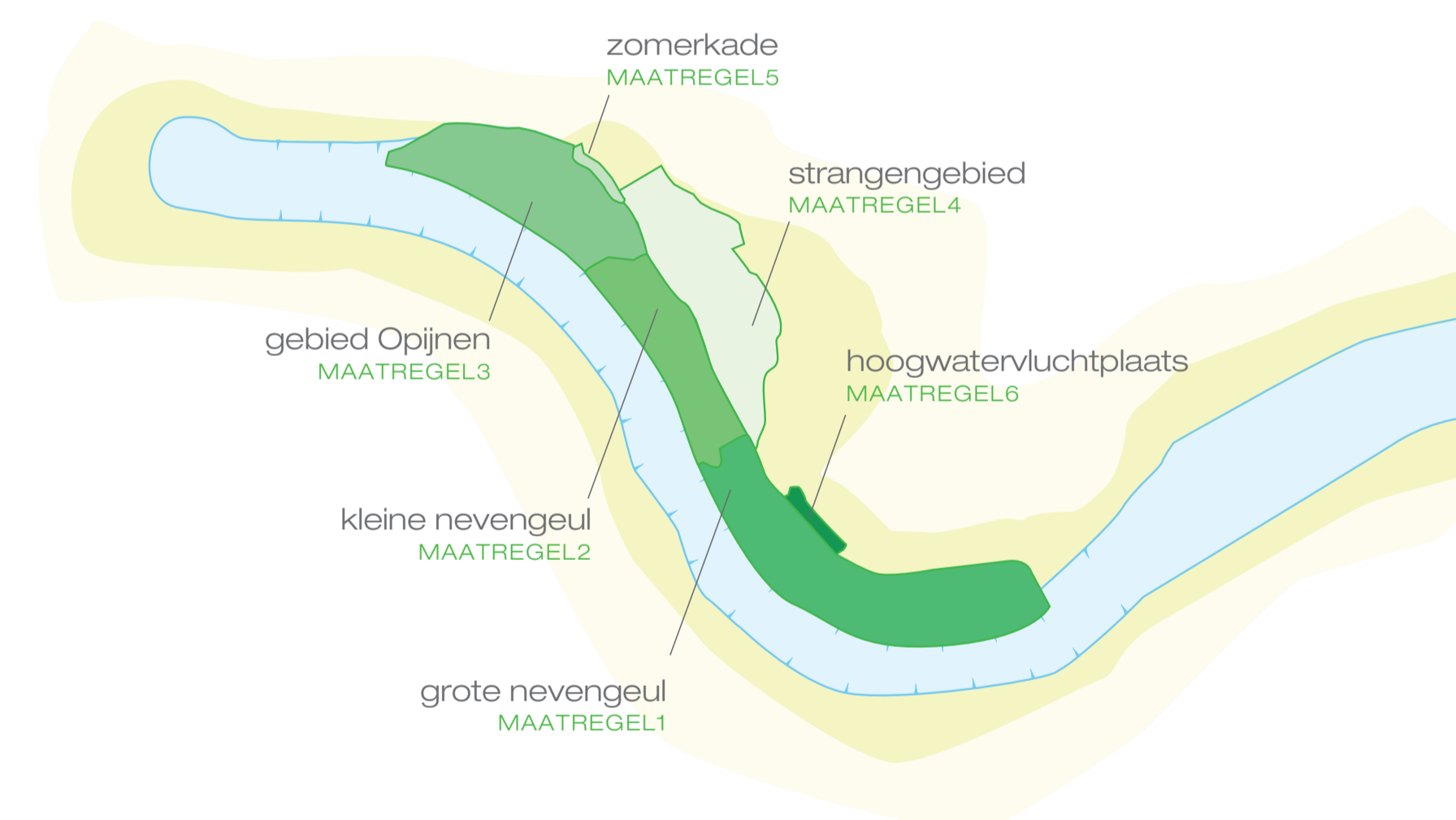


Buizend

Waterveiligheid
Rijkswaterstaat richt de Heesseltsche Uiterwaarden opnieuw in om de waterveiligheid te verbeteren. De Waal heeft steeds vaker te maken met hoge waterstanden. De rivier krijgt meer regen- en smeltwater te verwerken, terwijl er tussen de dijken maar weinig ruimte is. Hierdoor neemt de kans op overstromingen toe. Rijkswaterstaat realiseert in de Heesseltsche Uiterwaarden een grote nevengeul en twee kleinere geulen. Ook verlagen we een deel van de uiterwaarden. Door deze maatregelen zakt de waterstand bij hoogwater met ten minste 5,5 centimeter.

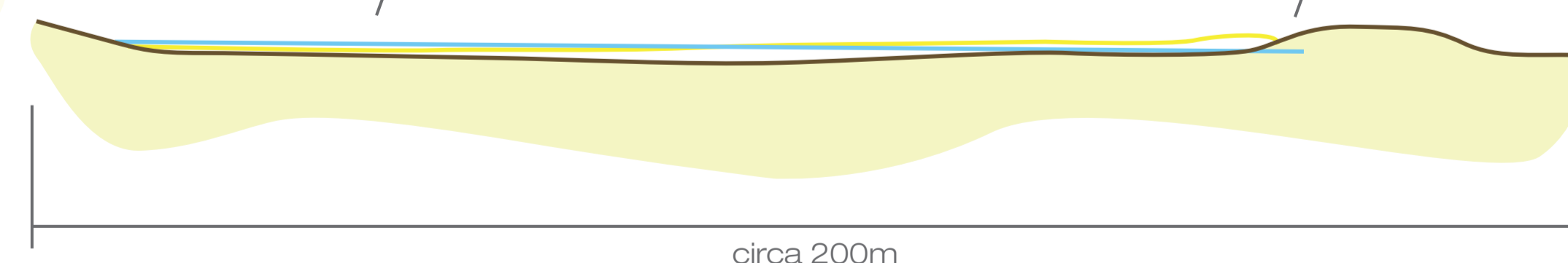
Natuurontwikkeling
De herinrichting van de Heesseltsche Uiterwaarden biedt ook kansen voor de ontwikkeling van ruim 200 hectare nieuwe natuur. Ook neemt Rijkswaterstaat maatregelen om de waterkwaliteit te verbeteren. Door schoon en gezond water voelen planten en dieren, die in en om de rivier leven zich beter thuis. De nieuwe geulen zijn bijvoorbeeld perfecte kraamkamers voor vissen, waardoor de visstand in de Waal zal verbeteren.

Voor vragen kunt u terecht:
Landelijke informatielijn Rijkswaterstaat 0800-8002
www.rijkswaterstaat.nl/heesseltscheuiterwaarden
[www.twitter.com/HUwaarden](https://twitter.com/HUwaarden)



De bodemhoogte varieert van huidig maaiveld +5,00m N.A.P. tot bodem van de strang 0,00m N.A.P

Aansluiting op bestaande bodem



circa 200m

Strangengebied

- Opvullen van de in het gebied aanwezige plassen
- Verlagen terrein voor inrichten strangengebied en aansluiten op bestaande waterpartijen
- Aanbrengen drijvende wandelverbinding voor wandelaars van de winterdijk naar de langsdam
- Aanleg parkeerplaats aan de teen van de winterdijk
- Plaatsen klaphekken in afrastering ten behoeve van vee en wandelaars

De werkzaamheden op het land voeren we uit met graafmachines en shovels. Al het materiaal vervoeren we met vrachtwagens of dumpers die over rijplaten rijden. Met in het gebied vrijkomende materiaal vullen we de drie diepe plassen deels op. Alle materieel waarmee we werken vervoeren we over de Waal. Aan de teen van de winterdijk leggen we een parkeervoorziening aan. Voor wandelaars komt er een nieuwe drijvende wandelbrug dwars door het strangengebied.

Kijk ook op www.mvogroep.nl, mail naar: heesseltscheuiterwaarden@mvogroep.nl of bezoek ons tijdens kantooruren op ons infopunt: Zandstraat 20A Opijnen

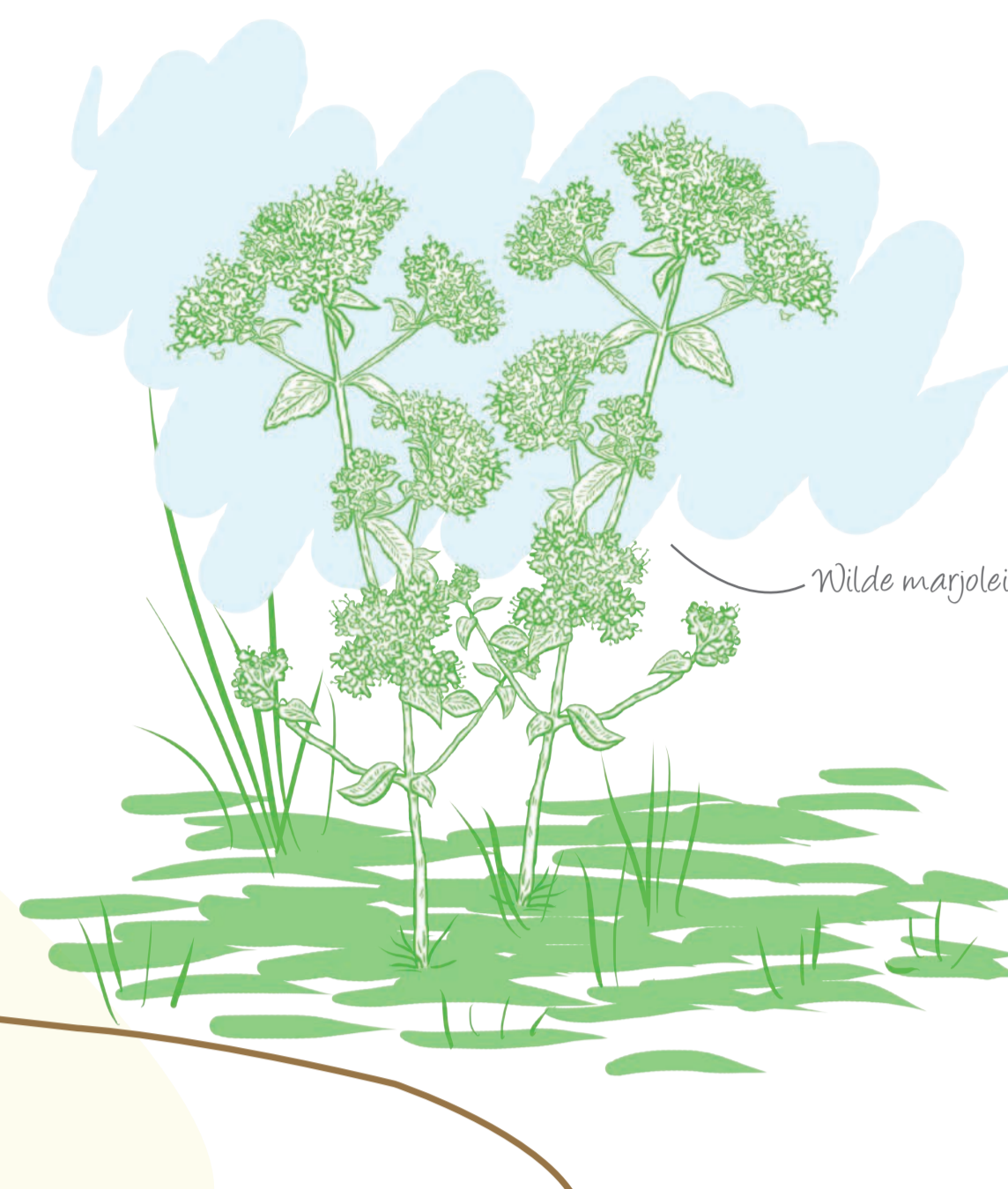
Herinrichting Heesseltsche Uiterwaarden



Shovel



Bever

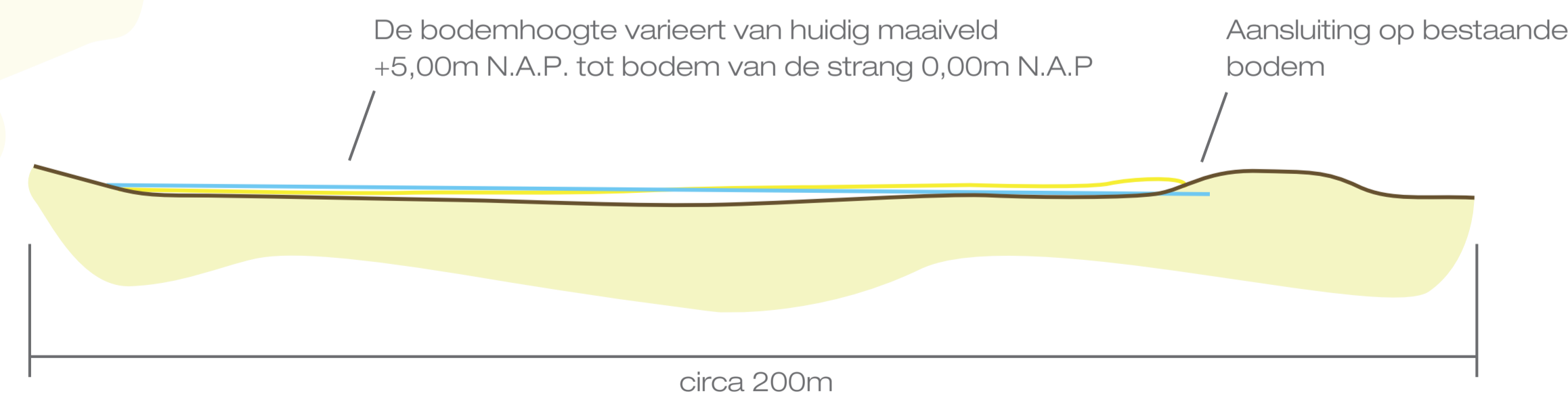
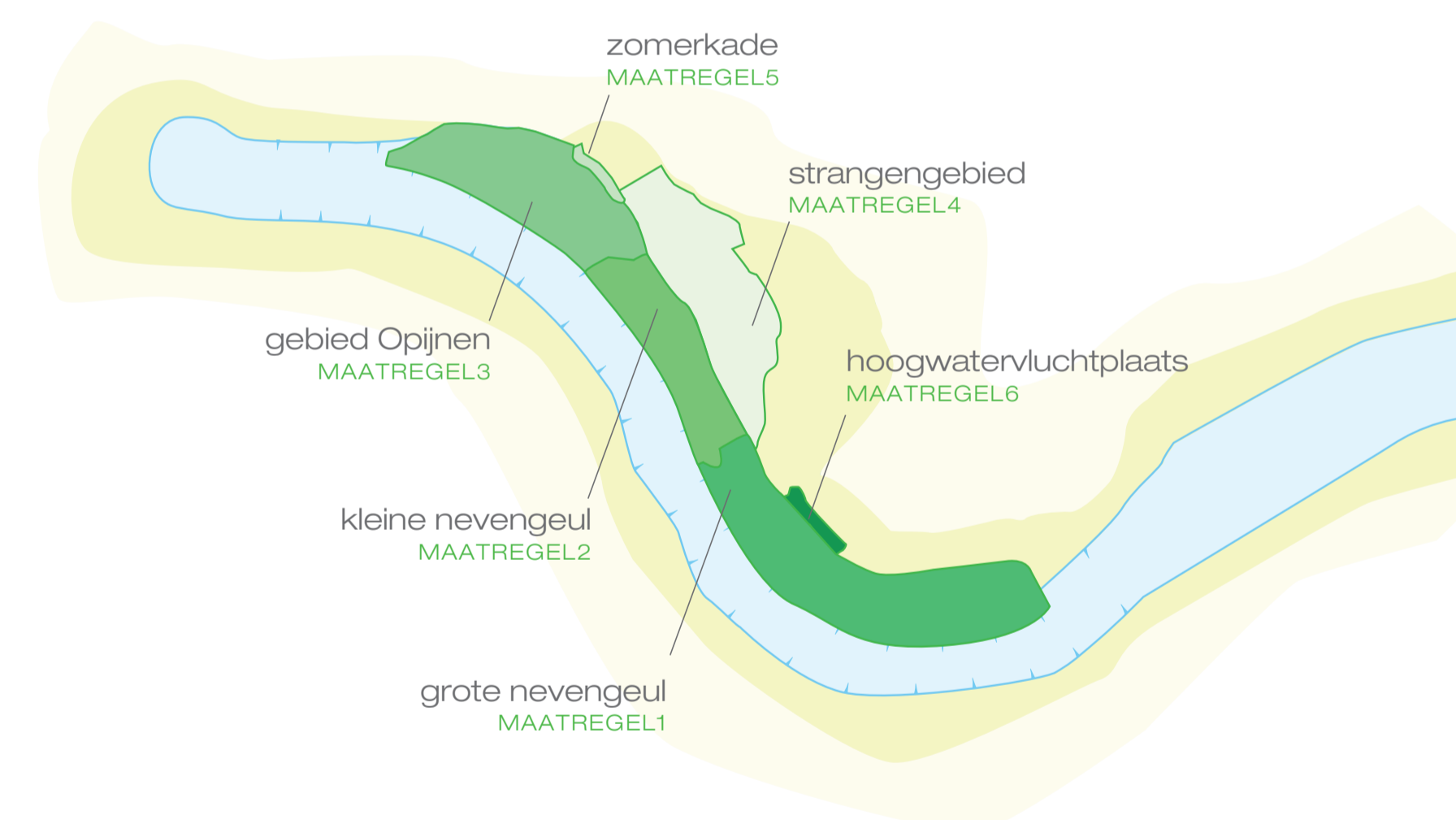


Wilde margolein

Waterveiligheid
Rijkswaterstaat richt de Heesseltsche Uiterwaarden opnieuw in om de waterveiligheid te verbeteren. De Waal heeft steeds vaker te maken met hoge waterstanden. De rivier krijgt meer regen- en smeltwater te verwerken, terwijl er tussen de dijken maar weinig ruimte is. Hierdoor neemt de kans op overstromingen toe. Rijkswaterstaat realiseert in de Heesseltsche Uiterwaarden een grote nevengeul en twee kleinere geulen. Ook verlagen we een deel van de uiterwaarden. Door deze maatregelen zakt de waterstand bij hoogwater met ten minste 5,5 centimeter.

Natuurontwikkeling
De herinrichting van de Heesseltsche Uiterwaarden biedt ook kansen voor de ontwikkeling van ruim 200 hectare nieuwe natuur. Ook neemt Rijkswaterstaat maatregelen om de waterkwaliteit te verbeteren. Door schoon en gezond water voelen planten en dieren, die in en om de rivier leven zich beter thuis. De nieuwe geulen zijn bijvoorbeeld perfecte kraamkamers voor vissen, waardoor de visstand in de Waal zal verbeteren.

Voor vragen kunt u terecht:
Landelijke informatielijn Rijkswaterstaat 0800-8002
www.rijkswaterstaat.nl/heesseltscheuiterwaarden
[www.twitter.com/HUwaarden](https://twitter.com/HUwaarden)

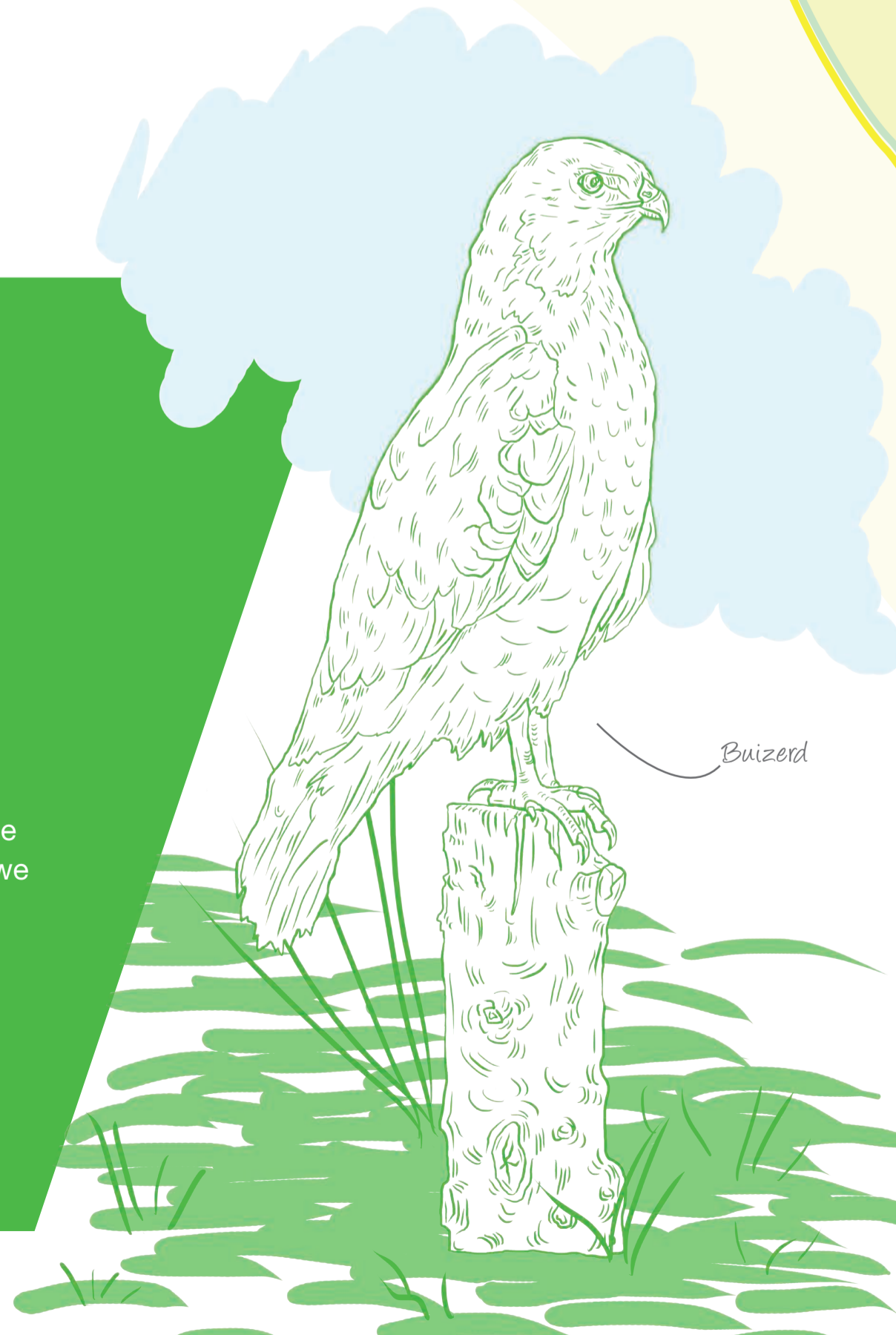


Strangengebied

- Opvullen van de in het gebied aanwezige plassen
- Verlagen terrein voor inrichten strangengebied en aansluiten op bestaande waterpartijen
- Aanbrengen drijvende wandelverbinding voor wandelaars van de winterdijk naar de langsdam
- Aanleg parkeerplaats aan de teen van de winterdijk
- Plaatsen klaphekken in afrastering ten behoeve van vee en wandelaars

De werkzaamheden op het land voeren we uit met graafmachines en shovels. Al het materiaal vervoeren we met vrachtwagens of dumpers die over rijplaten rijden. Met in het gebied vrijkomende materiaal vullen we de drie diepe plassen deels op. Alle materieel waarmee we werken vervoeren we over de Waal. Aan de teen van de winterdijk leggen we een parkeervoorziening aan. Voor wandelaars komt er een nieuwe drijvende wandelbrug dwars door het strangengebied.

Kijk ook op www.mvogroep.nl, mail naar: heesseltscheuiterwaarden@mvogroep.nl of bezoek ons tijdens kantooruren op ons infopunt: Zandstraat 20A Opijnen



Buizerd